

# MIASTO I GMINA POŁANIEC



DZIAŁANIA Z ZAKRESU OCHRONY  
ŚRODOWISKA W LATACH 2007 - 2018



**2018 ROK**

BARDZO DOBRA WIADOMOŚĆ  
DLA MIESZKAŃCÓW GMINY  
POŁANIEC,  
OLEŚNICA I ŁUBNICE.  
W TROSCE O CZYSTE  
POWIETRZE – PODPISANIE  
UMOWY NA DOTACJĘ  
W SPRAWIE WSPÓLNEJ  
REALIZACJI PROJEKTU  
TRZECH GMIN

9 kwietnia 2018 roku w Urzędzie Miasta i Gminy Połaniec podpisana została umowa na dofinansowanie projektu w ramach konkursu z działania „Wytwarzanie i dystrybucja energii pochodzącej ze źródeł odnawialnych – projekty parasolowe”. Pieniądze na montaż instalacji OZE w prywatnych domach mieszkańców, którzy wcześniej zgłaszali swój akces do takiego przedsięwzięcia, trafią do Połańca (dla mieszkańców gmin Połaniec, Oleśnica i Łubnice). Liderem partnerstwa ustanowiono Gminę Połaniec, która będzie działała na rzecz i w imieniu partnerów w zakresie przygotowania oraz późniejszej wspólnej realizacji projektu. W ramach konkursu jednostki samorządu terytorialnego ubiegały się o wsparcie na projekty związane z zakupem urządzeń czy budową infrastruktury, służących do wytwarzania energii elektrycznej i ciepłej ze źródeł odnawialnych.

- Przedmiotem projektu w partnerstwie trzech gmin było wystaranie się przez gminy o dotację dla swoich mieszkańców na instalację Odnawialnych Źródeł Energii, w tym instalacje fotowoltaiczne, kolektory słoneczne. Jest wielu mieszkańców, którzy złożyli deklarację i podpisali umowy, a teraz czekają na dalszy etap realizacji przedsięwzięcia. Połączenie oszczędności dla kieszeni, zdrowszego powietrza i niewyczerpalnej energii jest marzeniem każdego. Właśnie przed mieszkańcami otworzyła się taka możliwość, z której chcą skorzystać, a gminy mogły w ten sposób pomóc. Zawarte porozumienie w dużej mierze zwiększyło szanse na pozyskanie środków finansowych na potrzeby realizacji wspólnego projektu – dającego czystsze powietrze dla nas wszystkich i oszczędności dla odbiorców.
- Całkowita wartość projektu wynosi 5 609.203,47 zł brutto, współfinansowanie UE to kwota 2 995 283,40 zł brutto.









## WSPÓLNY SUKCES!

**POŁANIEC, OLEŚNICA, ŁUBNICE**  
**uzyskały dofinansowanie**  
**w walce o czyste powietrze**



Gmina Połaniec, jako Lider Projektu, będzie działała w imieniu partnerów w zakresie wspólnej realizacji projektu, który obejmuje instalację Odnawialnych Źródeł Energii, w tym instalacji fotowoltaicznych i kolektorów słonecznych dla mieszkańców gmin.

Decyzją Zarządu Województwa Świętokrzyskiego Projekt pn. „Wzrost wykorzystania odnawialnych źródeł energii na terenie gmin partnerskich Połanica, Oleśnicy, Łubnic” został oceniony bardzo wysoko, jako jeden z najlepszych w skali województwa, w ramach Regionalnego Programu Operacyjnego Województwa Świętokrzyskiego na lata 2014 – 2020.

WARTOŚĆ PROJEKTU OGÓLEM	5 609 203,47 Zł
KWOTA DOFINANSOWANIA	2 995 283,40 Zł

GMINA POŁANIEC	
Instalacje fotowoltaiczne	wartość
dla 109 gospodarstw domowych	1 008 097,80 Zł
kolektory słoneczne	wartość
dla 69 gospodarstw domowych	367 294,80 Zł
GMINA OLEŚNICA	
instalacje fotowoltaiczne	wartość
dla 36 gospodarstw domowych	316 371,60 Zł
kolektory słoneczne	wartość
dla 85 gospodarstw domowych	443 574,00 Zł
GMINA ŁUBNICE	
Instalacje fotowoltaiczne	wartość
dla 44 gospodarstw domowych	418 221,60 Zł
kolektory słoneczne	wartość
dla 82 gospodarstw domowych	441 723,60 Zł

Wszyscy chcą oddychać czystym powietrzem i cieszyć się dobrym zdrowiem...  
– właśnie dlatego podejmujemy działania  
mające na celu poprawę jakości powietrza.

Połączenie oszczędności  
dla kieszeni, zdrowszego  
powietrza i niewyczerpalnej  
energii dla mieszkańców!



„PIĘKNY POŁANIEC –  
PRZYJAZNE ŚRODOWISKO  
NATURALNE – CZYSTE  
POWIETRZE”

ŚCIEŻKI PIESZO -  
ROWEROWE W POŁAŃCU.  
POŁANIEC CORAZ  
BARDZIEJ PRZYJAZNY

W ramach realizowanego projektu aż w siedmiu miejscach na terenie Połańca powstaną „zielone miejsca” zachwycające swym wyglądem oraz poprawiające walory estetyczne najbliższej okolicy. Prace planowane są na lata 2018 – 2019.

Planowany całkowity koszt realizacji projektu to 2 984 005, 65 zł, w tym wkład własny Gminy w kwocie 447 600, 85 zł oraz tak jak było wspomniane dofinansowanie stanowiące 85 % całości kosztów w wysokości 2 536 404, 80 zł.

Głównym celem realizowanego zadania jest poprawa jakości środowiska miejskiego poprzez rozwój oraz zwiększenie ilości terenów zielonych. Stworzenie miejsc bogatych w różnorodną roślinność wpłynie nie tylko na atrakcyjność gminy ale przede wszystkim na poprawę jakości życia jej mieszkańców.

W ramach prac tworzone będą wielopiętrowe i różnogatunkowe kompozycje zieleni z wykorzystaniem traw, bylin, krzewów oraz drzew. Stworzy to odpowiednie warunki dla ptaków, owadów i mniejszych zwierząt co w istotny sposób zwiększy różnorodność biologiczną.

Powstaną m in. karmniki, budki dla ptaków, domki dla owadów zapylających, zostaną zastosowane wielogatunkowe mieszanki traw, niewykaszane powierzchnie tzw. łąki kwietne). Łączna powierzchnia terenów zieleni objętych projektem to 3.20 ha. Dodatkowa powierzchnia biologicznie czynna uzyskana w wyniku realizacji projektu – 1,40 ha.

**Obszar A – budowa ścieżki rowerowej z chodnikiem i obiektami małej architektury oraz zagospodarowanie zieleni na ul. Jana Pawła II (budowa ścieżki rowerowej o szer. 2,5 m nawierzchni asfaltowej wraz z chodnikiem, ławki, z koszami na śmieci, karmniki i budki lęgowe, domki dla owadów, nasadzenie kwiatów, rabat, trawników, drzew i krzewów)**





**Obszar B – zagospodarowanie zieleni ul. T. Kościuszki i Bat. Chłopskich (zabiegi pielęgnacyjne istniejących drzew i krzewów, nasadzenie roślin)**

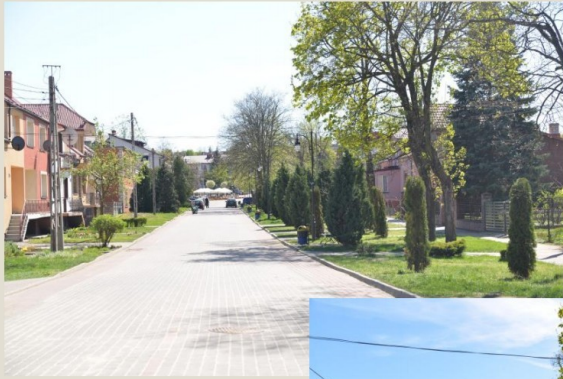




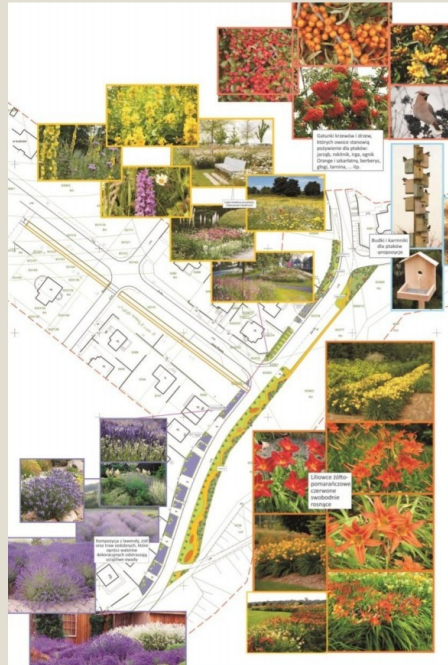


**Obszar C – budowa obiektów małej architektury wraz z zagospodarowaniem zieleni na ul. 11 Listopada (ławki parkowe z koszami na śmieci, wykonanie zieleni miejskiej)**





Obszar D – budowa obiektów małej architektury wraz z zagospodarowaniem zieleni na **ul. Widokowej** ( budowa ścieżki rowerowej o szer. 2,5 m nawierzchni asfaltowej wraz z chodnikiem, ławki, z koszami na śmieci, karmniki i budki lęgowe, domki dla owadów, nasadzenie kwiatów, rabat, trawników, drzew i krzewów





**Obszar E – zagospodarowanie zieleni miejskiej wzdłuż ul. T. Kościuszki (zabiegi pielęgnacyjne istniejących drzew i krzewów, nasadzenie roślin)**





Obszar F – budowa obiektów małej architektury wraz z zagospodarowaniem zieleni przy pomniku T. Kościuszki (budowa alejek chodnikowych, wykonanie ławek z koszami na śmieci, nasadzenie zieleni)







**Obszar G – przebudowa ścieżki na Kopiec Kościuszki wraz z budową obiektów małej architektury i zagospodarowanie zieleni miejskiej (przebudowa istniejących ścieżek, karmniki i budki lęgowe, domki dla owadów, nasadzenie kwiatów, rabat, trawników, drzew i krzewów, zaprojektowanie zieleni w formie łąk kwietnych)**







